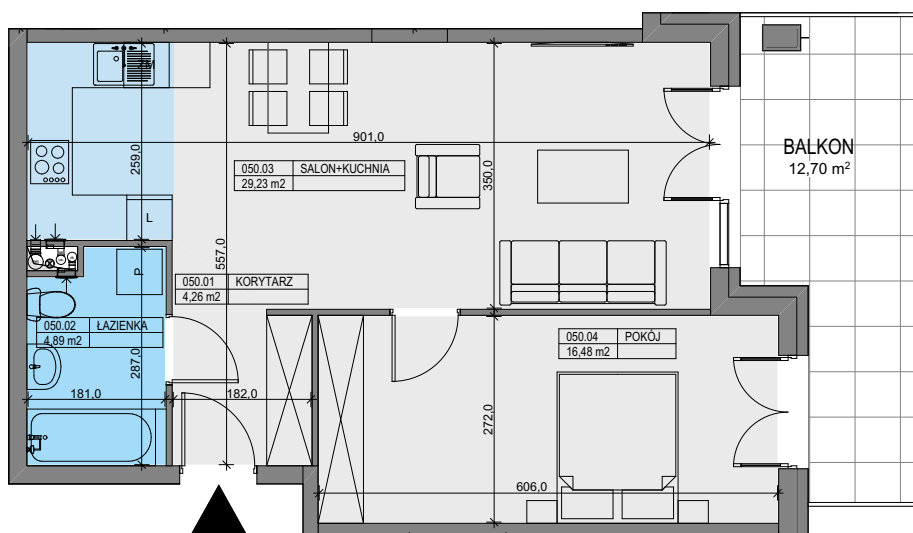




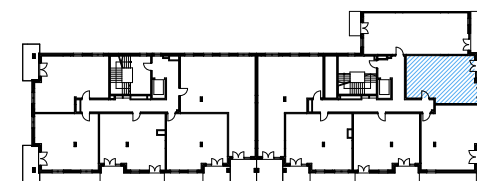
Budownictwo

STOLMAR



LOKAL NR 50

BUDYNEK MIESZKALNY WIELORODZINNY
ZĄBKI, UL. ANDERSENA



KONDYGNACJA: PIĘTRO IV
LICZBA POKOI: 2

LOKAL NR 50

	NAZWA POMIESZCZENIA	POWIERZCHNIA
050.01	KORYTARZ	4,26m ²
050.02	ŁAZIENKA	4,89m ²
050.03	SALON Z KUCHNIĄ	29,23m ²
050.04	POKÓJ	16,48m ²
SUMA POW. UŻYTKOWEJ		54,86m²
BALKON		12,70m ²

Uwaga!

Wszystkie powierzchnie należy traktować jako orientacyjne, projektant zastrzega sobie możliwość wprowadzenia zmian w wyniku koordynacji międzybranżowej oraz po konsultacjach z rzeczoznawcami.

Wszystkie powierzchnie policzone zostały do warstwy wykończeniowej ścian (tylnk, glazura itp.).

WSZYSTKIE WYMIARY podane są z wykończeniem (tylnk, glazura itp.).

INWESTOR:

PB STOLMAR

SUCHODOLSKI, SUŁOWSKI
SPÓŁKA JAWNA
ŚWIDRY 2E,
21-400 ŁUKÓW

tel. 502 050 070

biuro@stolmarsc.pl
www.mieszkaniazabki.pl

